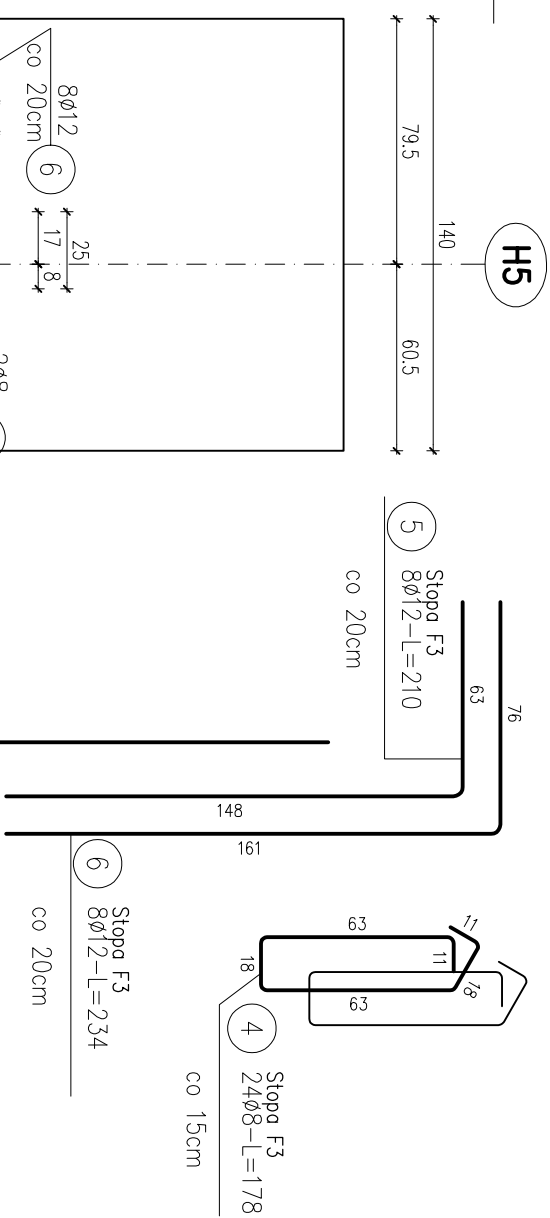


poz. Stopa F3

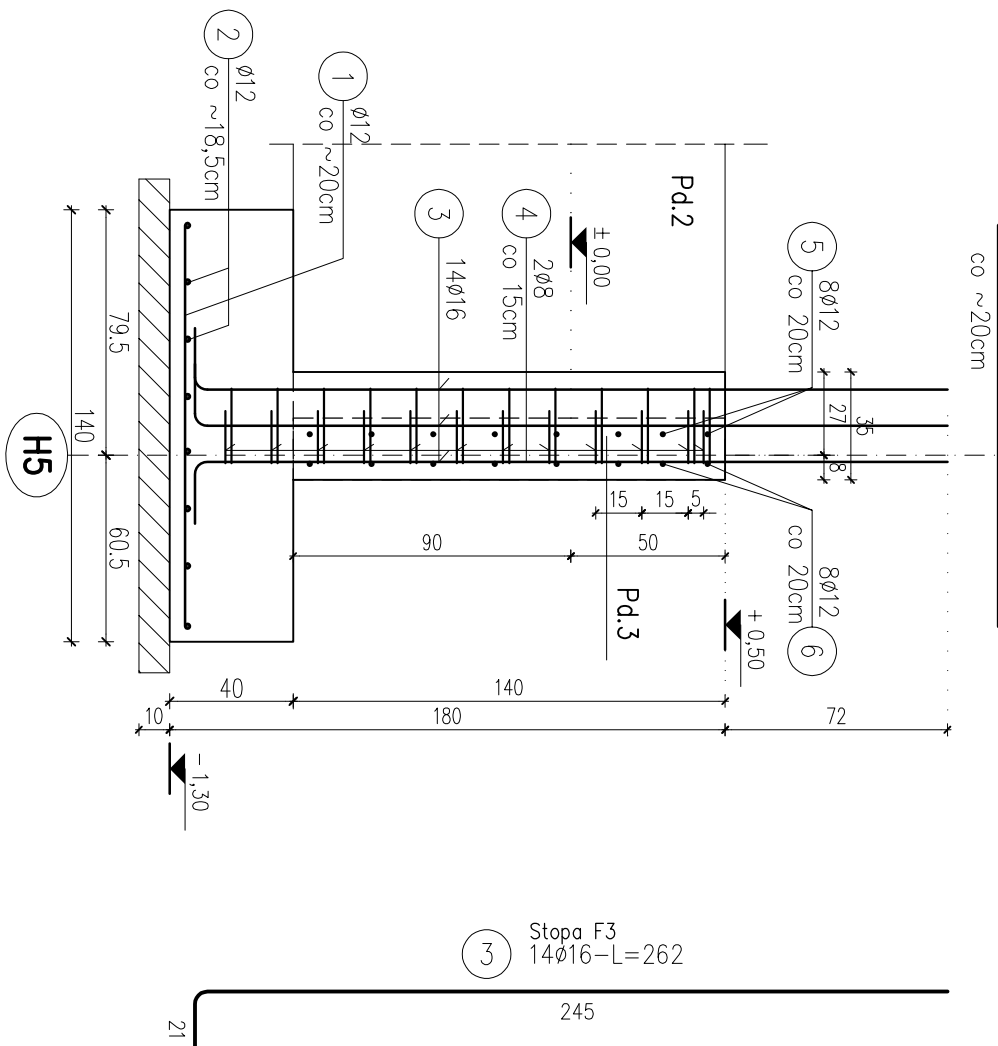
Szt.1



# ZESTAWIENIE STALI

Nr pręta	Ø	Stal	Długość pręta	Liczba			Długość łączna		
				prętów na 1 poz.	pozycji	prętów łączne	B500A Ø8	B500B Ø12	B500B Ø16
[–]	[mm]	[–]	[m]		[szt]			[m]	
Stopa F3									
1	12	B500B	1,30	14	1	14		18,20	
2	12	B500B	2,50	8	1	8		20,00	
3	16	B500B	2,62	14	1	14		36,68	
4	8	B500A	1,78	24	1	24	42,72		
5	12	B500B	2,10	8	1	8		16,80	
6	12	B500B	2,34	8	1	8		18,72	
Razem długość prętów									
						[mb]	42,72	73,72	36,68
Masa jednostkowa						[kg/mb]	0,395	0,888	1,578
Masa prętów dla danej średnicy						[kg]	16,9	65,5	57,9
Masa łączna						[kg]		140,3	

UWAGA : Sumaryczna długość prętów jest długością rzeczywistą w osi pręta metodą B wg PN-EN ISO 3766:2006.



# STOPA FUNDAMENTOWA – F3

## SKALA 1:25

BETON KLASY C30/37 (B37)  
STAL A (gatunek B500A)  
STAL B (gatunek B500B)

**UWAGI:**

1. WYMIARY PODANO W CM, POZIOMY W M.
2. OTULINA 5cm OD KRAWĘDZI PRĘTA.
3. ROZPATRYWAĆ ŁĄCZNIE Z PROJEKTAMI ARCHITEKTONICZNYM I BRANŻOWYM.
4. MIEJSCA STYKÓW PRZERW ROBOCZYCH PRZED DALSZYM BETONOWANIEM OCZYSZCZIĆ, ZWILŻYĆ WODĄ, PRZYGOTOWAĆ DO DALSZEGO BETONOWANIA
5. BETON PIEŁGNOWAĆ, CHRONIĆ PRZED NADMIERNYM NASTĘPCEM MROZEM.

6. PRZED PRZYSTĄPIENIEM DO ROBÓT SPRAWDZIĆ W ODPWIEDNICH PROJEKTACH ROBOTY ZWIĄZANE.

Z.FUNDAMENTY POSADOWIĆ WYŁĄCZNIE NA GRUNTACH NOŚNYCH, W PRZYPADKU PODŁOŻA NIENOŚNEGO NALEŻY WYKONAĆ WYMIANĘ GRUNTU NA ZAGĘSZCZONĄ PODSTYPKĘ PŁASKOWĄ STABILIZOWANĄ CEMENTEM DO POZIOMU WARTSWY NOŚNEJ.

8. EWENTUALNE WADY KOORDYNACJI PRZEDSTAWIĆ NADZOROWI AUTORSKIEMU PRZED PRZYSTĄPIENIEM DO ROBÓT.

9. DŁUGOŚCI PRĘTÓW ODGIĘTYCH PODANE SĄ PO  
ZEWNIĘTRZNEJ KRAWĘDZI PRĘTA.

10. NIE DOPUSZCZAĆ DO ZALANIA WYKOPU

# 11. ZŁACJE PRZECIWMŁGOCIOWE WG PROJEKTU ARCHITEKTURY.

## 12. ZBROJENIE ŁAW FUNDAMENTOWYCH PRZEPROWADZIĆ PRZEZ STOPY.

## PRZEZ STOPY.

13. ZBROJENIE WIENCA PRZEPROWADZIĆ PRZESŁUPY  
RDZENIE ŻELBETOWE.

RDZENIE ŻELBETOWE

14. PRZED PRZYSTĄPIENIEM DO ZAMÓWIENIA STAŁ

ZBROJENIOWEJ NALEŻY SPRAWDZIĆ ZESTAWIENIE STALI

15. PRZEJŚCIA INSTALACJI SANITARNYCH PRZECIĄGOWE  
STOPY FUNDAMENTOWE LOKALIZOWAĆ WG. PROJEKTU  
ARCHITEKTURY I PROJEKTU INSTALACYJNEGO.

## 16. UZIOMY WG. PROJEKTU ELEKTRYCZNEGO

PRACOWNIA PROJEKTOWA "PM" BIAŁYSTOK UL. MALMEIDA 15A/11 TEL. 502 075102			
INWESTOR: PAŃSTWOWA STRAŻ POŻARNA W BIAŁYSTOKU UL. WARSZAWSKA 3			
OBJEKT	BUDYNEK GARAŻOWO-MAGAZYNOWY NA TERENIE JRG2 PSP BIAŁYSTOK UL. GEN. ANDERSA 46 NR DZ.116/3,117/3,118/3,119/3	nr rys.	K4
NAZWA RYSUNKU	STOPA FUNDAMENTOWA F3 PROJEKT WYKONAWCZY	SKALA	1:25
		BIAŁYSTOK DN. 27.11.2025 R.	
BRANŻA	PROJEKTANT	UPRAWNIENIA BUDOWLANE	
KONSTRUKCJA	MGR INŻ DARIUSZ KULIK	PdL/0001/PdOK/04	